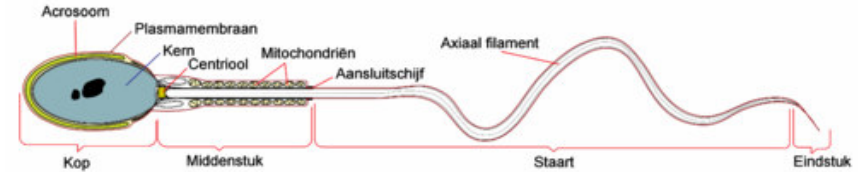
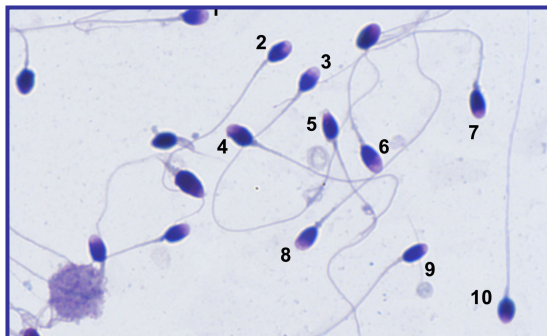


# Algemeen semen onderzoek



- **Waar wordt het semen op het laboratorium op onderzocht?**

Het semen (sperma) wordt direct na afgifte door een analist onderzocht. Het semen wordt op een aantal dingen getest. Zo wordt er gekeken naar het volume, het aantal spermatozoa (spermacellen), de bewegelijkheid hiervan en of de spermatozoa nog leven. Na het onderzoek, welke een uur duurt, zal de analist de uitslagen doorsturen naar de gynaecoloog.



- **Hoe moet het semen worden aangeleverd bij het laboratorium?**

Na een onthoudingsperiode van 3-5 dagen wordt het ejaculaat (sperma) door masturbatie verkregen. Dit dient in een potje te worden opgevangen en binnen 1 uur voor onderzoek naar het laboratorium worden gebracht, bij een temperatuur van 20-37 °C, b.v. door het te vervoeren in de binnenzak van de jas. Bij het laboratorium zal de analist het potje in ontvangst nemen en nog een aantal vragen stellen, oa. over tijd van ejaculatie(zaadlozing) en aantal dagen onthouding. Dit in belang van het onderzoek.

**Voor dit onderzoek moet bij het laboratorium een afspraak worden gemaakt voor dinsdag- of woensdagochtend! Alleen op deze dagen wordt dit onderzoek verricht.**

**[Bel voor een afspraak: 010-2585390](tel:010-2585390)**